

Les poursuites d'études

**Les informations suivantes sont données à titre indicatif.
Pour un entretien personnalisé, prendre rendez-vous avec
votre conseiller d'orientation psychologue (C.O.P.).**

Après le Bac Pro Gestion Administration (GA) :

BTS Assistant de Gestion PME/PMI
BTS Assistant de Manager
BTS..Transport et Logistique
BTS Comptabilité Gestion (Nouveau BTS)
BTS Tourisme

Après le Bac Pro Commerce / Vente :

BTS Management Unités Commerciales
BTS Assistant de Manager
BTS Négociation Relation Client
BTS Tourisme
BTS Professions Immobilières

Après le Bac Pro Accueil Relations Client Usager :

BTS Tourisme
BTS ..Management Unités Commerciales
BTS Assistant de Gestion PME/PMI

Après le Bac Pro Mode – Vêtements :

BTS Métiers de la Mode – vêtements
DMA Costumier Réalisateur

Après le Bac Pro Pressing – Blanchisserie :

BTS Métiers du Pressing

Après le Bac Pro Esthétique - Cosmétique :

BTS Métiers de l'esthétique – Cosmétique (avec différentes options : Management / Formations Marques / cosmétologie)

Après le BTS Tourisme :

- ✚ Licences professionnelles :
 - guide- conférencier
 - Nouvelles technologies de communication et de distribution appliquées au tourisme
 - Commercialisation et gestion des structures et hébergements touristiques...
 - Management et ingénierie des industries du tourisme
- ✚ Bachelor Tourisme ou Marketing Communication

Vos interlocuteurs

Provisure	Michel COT
Provisure-Adj.	Bénédicte FAURY
Adj. Gestionnaire	Frédérique THIBAUT
Directeur Délégué	
aux formations prof. & techno. Roger ESCORNE	

C.P.E.	Isabelle BOULAY
	Maryse FERRASSE

Téléphone : 05 63 49 19 29

Télécopie : 05 63 49 19 28

Mèl : 0810003n@ac-toulouse.fr

Site : <http://toulouse-lautrec-albi.entmip.fr>



PRÉSENTATION DE L'ÉTABLISSEMENT



**15, rue Charles Portal - BP 80314
81 027 Albi - Cedex 09**

JOURNÉE PORTES OUVERTES :

**Le samedi 10 mars 2018
de 8 h 30 à 12 h 30**

MINI-STAGES

½ journée dans l'établissement
du 5 mars 2018 au 13 avril 2018

**Contactez l'assistante au directeur délégué
Ou, à défaut, M. Escorne**

05 63 49 19 29
rescorne@ac-toulouse.fr

Lycée Professionnel

TOULOUSE-LAUTREC

ALBI

LE MOT DU PROVISEUR

Le lycée professionnel est aujourd'hui reconnu comme une voie de la réussite à part entière.

Doté de plateaux techniques performants et répondant aux besoins des entreprises, le lycée Toulouse-Lautrec a été labellisé « Lycée des Métiers Services à la personne et à l'entreprise ».

Alliant périodes de formation en établissement et en entreprise, la préparation à l'insertion professionnelle comme à la poursuite d'études supérieures est optimisée par des équipes compétentes et dynamiques et des partenaires solides et efficaces.

De nombreux stages à l'étranger sont validés dans le cadre des projets européens ERASMUS+, des visites de salons professionnels organisées, des interventions de professionnels accueillis...

L'ouverture d'une section d'enseignement supérieure « tourisme » (B.T.S) dans un cœur de ville classé au Patrimoine Mondial de l'UNESCO conforte l'excellente image du lycée engagé auprès des élèves et des étudiants pour leur réussite et leur épanouissement.

Le Proviseur
M. COT

LES FORMATIONS AU LYCÉE

● **PÔLE TECHNOLOGIQUE :**



3ème Préparatoire à l'enseignement Professionnel (P.E.P.)

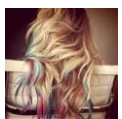
● **PÔLE SERVICES À LA PERSONNE :**



CAP Agent Polyvalent de Restauration

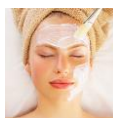


CAP Coiffure



Mention complémentaire

Coiffure - Coupe - Couleur (après le CAP Coiffure)



Bac Professionnel

Esthétique –Cosmétique - Parfumerie



Bac Professionnel

Métiers de la Mode - Vêtements

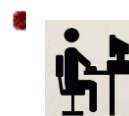


Bac Professionnel

Métiers du Pressing et de la Blanchisserie

Formation Initiale ou **APPRENTISSAGE**

LES FORMATIONS AU LYCÉE



● **SERVICES À L'ENTREPRISE :**

Bac Professionnel
Gestion – Administration
(G. A.)



Bac Professionnel
Accueil - Relation Clients et Usagers
- A.R.C.U. -



Bac Professionnel
Commerce



Bac Professionnel
Vente



● **APRÈS LE BAC :**

BTS TOURISME

LES SERVICES AU LYCÉE

- Self
- Internat filles de 100 places
- Internat garçons en partenariat avec d'autres lycées